

Invitiamo tutti entusiasti d'auto d'epoca che

vogliono sentirsi rilassati in un' avventura turistica e assaggiare un po' di adrenalina agonistica

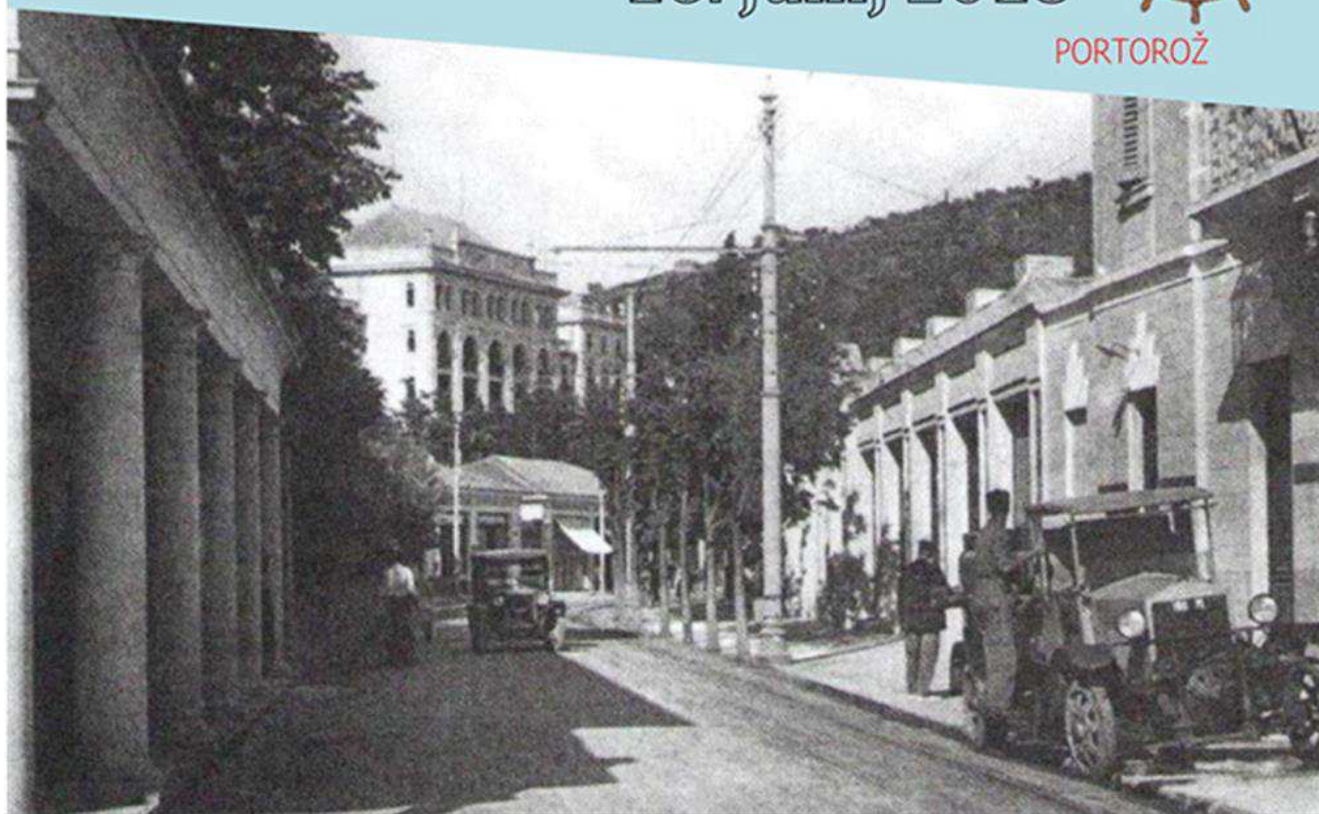
ad iscriversi al 22. ADRIA Classic 2018

22. ADRIA Classic

16. junij 2018



PORTOROŽ



*Incontro internazionale d'auto d'epoca ci porterà negli
belli posticini del litorale sloveno*



Con il via a

PORTOROSE, sabato 16. Giugno 2018.

Percorrendo le strade del litorale, eseguendo prove agonistiche e provando buona cucina, ci fermeremo a: Lucija, aeroporto Sečovlje, casa tipica Istriana a Sveti Peter, Koper, Izola, con la conclusione nei hotel BERNARDIN.

L'iscrizione :

<http://www.adria-classic.si/>

CONDIZIONI GENERALI

Alla manifestazione sono ammessi partecipanti con veicoli storici regolarmente collaudati, che soddisfano le norme e che rientrano in una delle classi di gara, che siano regolarmente iscritti e con la quota di iscrizione saldata:

- 40 € per pilota, 30 € per il copilota e per ogni ulteriore passeggero, se il pagamento viene eseguito sul C/C del club n° SI56 10100-0035742264 (Banka Intesa Sanpaolo) entro il 06 giugno 2018,
- per iscrizioni eseguite dopo il 08 giugno 2017 con pagamenti eseguiti sul C/C del club n° SI56 10100-0035742264 (Banka Intesa Sanpaolo) o pagamenti eseguiti sul luogo della partenza alla cassa: 45 € per pilota, 35 € per il copilota e per ogni ulteriore passeggero.

Per l'automobile costruita prima dell'anno 1930 il pilota non paga la quota d'iscrizione. I membri del club Adria Classic, con la quota associativa per l'anno 2017 regolarmente saldata, pagano la quota di partecipazione ai sensi del primo comma.

Amministrazione sul luogo; PORTOROSE hotel RIVIERA, Obala 33, dalle 08:00 alle 09:45 ore. Viene effettuato un controllo tecnico dei veicoli e dei documenti, il partecipante viene inserito nella lista di partenza e gli viene assegnato il numero di gara.

La partenza del primo veicolo avviene alle ore 10:01. Il percorso è lungo circa 54 km. Si parte da PORTOROSE, si attraversa il litorale sloveno, per tornare al traguardo a PORTOROSE – Hotel BERNARDIN. Tempo stimato per il percorso e le prove con soste, è di 5 ore e 30 minuti. Scostamento massimo dal tempo ideale (stimato) è di +/- 30 minuti al passaggio dei punti di controllo, è di + 10 minuti/ -30 minuti per l'arrivo al traguardo.

VERIFICA DEL VEICOLO E CONTROLLO TECNICO

Il conducente del veicolo deve possedere la patente di guida valida, il veicolo deve essere regolarmente immatricolato con il libretto di circolazione valido oppure possedere le targhe di immatricolazione provvisorie. Il veicolo deve essere munito dell'attrezzatura obbligatoria per i veicoli (lampadine, triangolo, pronto soccorso, ecc).

Il conducente ed i passeggeri guidano/viaggiano a proprio rischio e sono personalmente responsabili per eventuali danni a persone, cose o responsabilità nei confronti di terzi. Con l'iscrizione alla manifestazione il conducente ed il suo equipaggio rinuncia a qualsiasi richiesta di risarcimento o altri procedimenti legali contro l'organizzatore. L'organizzatore non assume alcuna responsabilità.

GRUPPI

1.A	MOTOCICLI	prodotti fino all'anno 1930	secondo SVS A, B,C
2.A	MOTOCICLI	prodotti fino all'anno 1945	secondo SVS D
3.A	MOTOCICLI	prodotti fino all'anno 1960	secondo SVS E
4.A	MOTOCICLI	prodotti fino all'anno 1970	secondo SVS F
5.A	MOTOCICLI	prodotti fino all'anno 1988	secondo SVS G
7. (A1)	MOTOCICLI CON SIDECAR	prodotti fino all'anno 1982	secondo SVS A1
1.B	AUTOMOBILI	prodotti fino all'anno 1930	secondo SVS A, B,C
2.B	AUTOMOBILI	prodotti fino all'anno 1945	secondo SVS D
3.B	AUTOMOBILI	prodotti fino all'anno 1960	secondo SVS E
4.B	AUTOMOBILI	prodotti fino all'anno 1970	secondo SVS F
5.B	AUTOMOBILI	prodotti fino all'anno 1989	secondo SVS G
6.B	AUTOMOBILI SPORTIVE	prodotti dopo il 1989	secondo SVS – fuori competizione
8.	VEICOLI DA CARICO	prodotti fino all'anno 1989	secondo SVS massa compl. 3.500 kg
9.	AUTOBUS	prodotti fino all'anno 1989	secondo SVS con 8 + 1 posti

SVOLGIMENTO

LE TAPPE – SEQUENZA TEMPI

Il percorso è lungo circa 54 km. Tempo stimato per il percorso e le prove con soste, è di 5 ore e 30 minuti. I veicoli partono a 1 minuto di distanza uno dall'altro.

	NOME	LUNGHEZZA PERCORSO	PARTENZA*	SOSTA
A. INIZIO PERCORSO	PORTOROŽ – OBALA In riva	0 km	10 : 01	0
B. prova SV1, CR1, CR2	LUCIJA Sončni park - karting	2,7 km	10 : 05	15
C. PK1 – sosta	SEČOVLJE - aeroporto	8,7 km	10 : 30	20 min
D. PK2 - sosta	SV. PETER – TONINA casa	15,4 km	11 : 15	40 min
E. ARRIVO 1° TAPPA	PUČE – turismo Tonin	21,5 km	12 : 01	60 min
6. PK 3 – sosta	KOPER – Titov trg, LOGGIA	35,8 km	13 : 31	30 min
7. PK4 - sosta	IZOLA – Ribič rinfresco	43,4 km	14 : 16	30 min
8. ARRIVO	PORTOROŽ – hoteli Bernardin	81 km	15 : 31	Hotel BERNARDIN

* PARTENZA = start/arrivo primo veicolo

- SOSTA PREVISTA